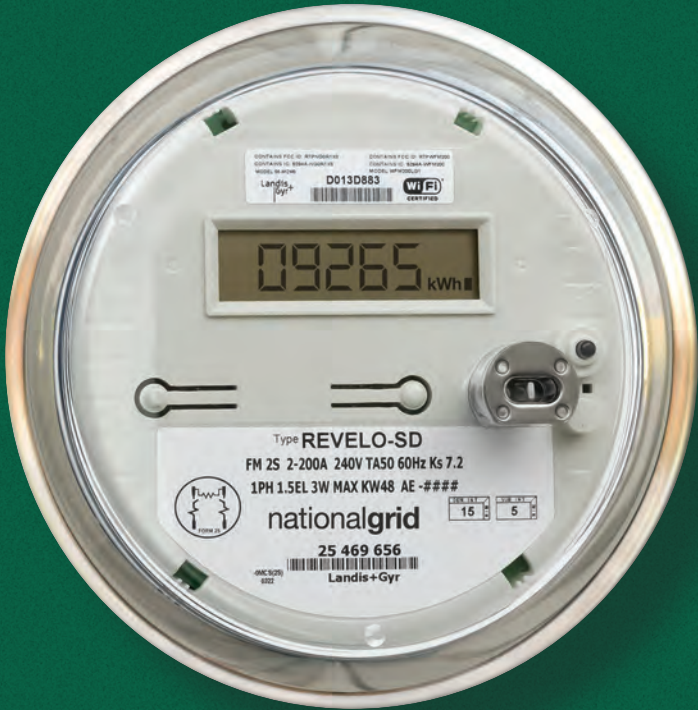


nationalgrid

您的新型智能电表。

运用更强大、更智能的方式
控制能源使用情况。





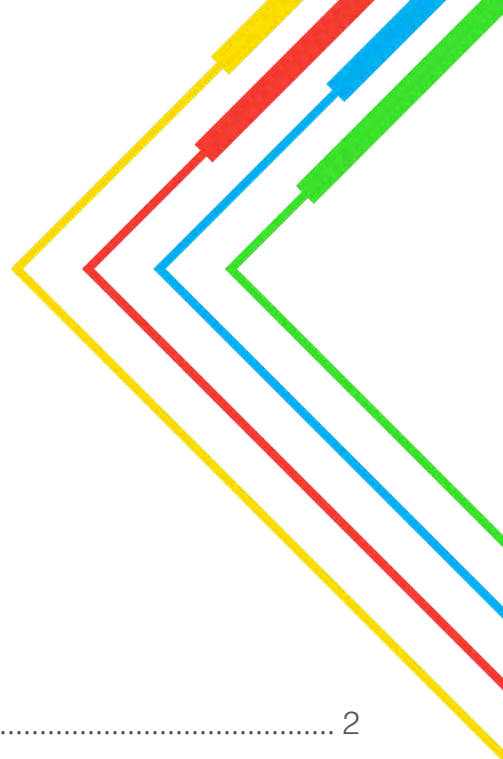
Landis+Gyr
D013D883
WIFI
certified

09265 kWh

Type **REVELO-SD**
FM 2S 2-200A 240V T4S0 60Hz Ks 7.2
1PH 1.5EL 3W MAX KW48 AE-####
nationalgrid
25 469 656
Landis+Gyr



15 5



目录

- 您的新型智能电表:期望..... 2
- 新型智能电表对我的意义?..... 4
- 接下来会发生什么?..... 6
- 如何查看我的能源使用信息?..... 8
- 常见问题..... 10
- 国家电网对能源未来的承诺..... 14

Esta comunicación puede consultarse en español en **ngrid.com/smartmeterinfo**

本通讯提供中文版: **ngrid.com/smartmeterinfo**



您的新型智能电表:期望

与所有老化的电器一样,您的电能表也需要尽快更换。国家电网正在将其提供服务的许多地区现有的电表更换为新型“智能电表”。您将很快收到即将安装该电表的通知。

新型智能电表将能够为您提供:

- 更多方式,助您监测并控制能源使用情况和支出
- 经改善的服务、可靠性和账单准确性
- 经过验证的先进技术,可助您跟踪能源消耗



新型数字智能电表

如需了解有关新型智能电表的更多信息以及管理能源使用和降低账单费用的技巧,请访问 ngrid.com/smartmeter

此电表更换计划是国家电网持续承诺为我司客户提供更多功能的一部分,与此同时,我们还致力于帮助客户在未来创建更可靠且更为环保的能源网。



新型智能电表对我的意义？

用户控制面更广：您可以持续查看您的能源使用数据，从而做出明智的选择。更换电表后，您将掌握能源使用时间和方式的更多相关信息，让您能够有更深入的了解，并据此做出关于能源消耗管理的决定，以您自己的方式提高能效。



这些改变均意味着您将拥有更多控制能源使用的方法, 并有可能降低您的账单费用。智能电表将能够让您:

- 监测家庭能源使用情况以获取更多信息, 从而做出节能决策: 设备开/关 (以及开/关时间)、更换或升级等
- 获得个性化的节能提示和使用提醒, 帮助您管理预算
- 可集成智能恒温器和其他设备 (如需要)
- 请通过“我的账户”门户网站了解更多节能省钱技巧

能源读数更快、实时性更强: 更换电表后, 您的能源使用信息将被实时采集, 并通过安全的无线电信连接自动传输, 您不用再每月收取一次估计读数或手动读数。这意味着您可以在短短几分钟内通过国家电网的“我的账户”门户网站查看最新的能源使用数据。

响应更快: 智能电表将提高国家电网监测和应对停电的能力。智能电表还可以提供某些类型的远程服务, 缩短响应时间。

接下来会发生什么？

安装

随着您所在地区安装日期的临近，我们将不断为您提供信息和支持，包括您的电表安装时间表。安装一般只需几分钟，而且不需要您在家即可完成。请记住，您可以在安装前后随时与我们联系，询问其他问题。



注意：如果您同时身为电力和燃气客户，我们将安装两种仪表，因此可能需要多次造访。安装燃气表时，无需中断服务。但大多数电表在安装时都需要断电，时间通常不超过 10 分钟。对于加入了国家电网的生命保障、盲人与残疾人或医疗保护计划的所有客户，我们将提前通知并预约安装。

我是否可以选择不安装智能电表？

可以。如果您决定不安装新型智能电表，可以选择安装老式电表或“无通信”新电表。由于此类电表无法自动传输任何数据，因此您的电表读数需要由公用事业代表手动读取。

在此情况下，您需要支付现场抄表费用，因此您的每月账单中将持续多出一笔服务费：燃气表或电表客户为 11.64 美元，电、燃气一体表客户为 17.71 美元。（该费用包括燃料费和行车费、现场额外使用资源的费用以及其他费用。）如果客户选择在以后拆除智能电表，届时我们将收取一次性的“更换”费用，电表为 44.63 美元，燃气表为 61.19 美元，电、燃气一体表为 89.03 美元。拆除后，客户需要每月持续支付上述的抄表费用。

注意：如需详细了解退出需支付的费用和退出表格，请联系我们或访问 ngrid.com/smartmeter



如何查看我的能源使用信息？

您可以登录“我的账户”查看近乎实时的数据，更深入地了解您的能源使用情况。

nationalgrid Gas Emergencies Power Outages

Menu Pay Your Bill Boston Apartment Residential Gas

Choose an Account

Search for Account() + Link New Account

Account	Service Address	Balance
<input type="checkbox"/> My Apartment - Gas Acct # 1245800001 Residential Gas	19 1st Street #10 Boston MA	\$95.00 PAY BY MAR 2023
<input type="checkbox"/> Brooklyn Condo - Gas Acct # 1245808354 Residential Gas	1051 Briarcliff Road Brooklyn NY	\$175.00 PAY BY MAR 2023
<input type="checkbox"/> Mom & Dad's House - Gas Acct # 1294726534 Residential Gas	2201 South Street Boston MA	\$240.00 PAYMENT PROCESSING
<input type="checkbox"/> Acct # 1345699002134 Residential Gas	412 1st Avenue Boston MA	ACCOUNT FINALED

Contact Us Our Company UK Ventures Careers Privacy & Cookies

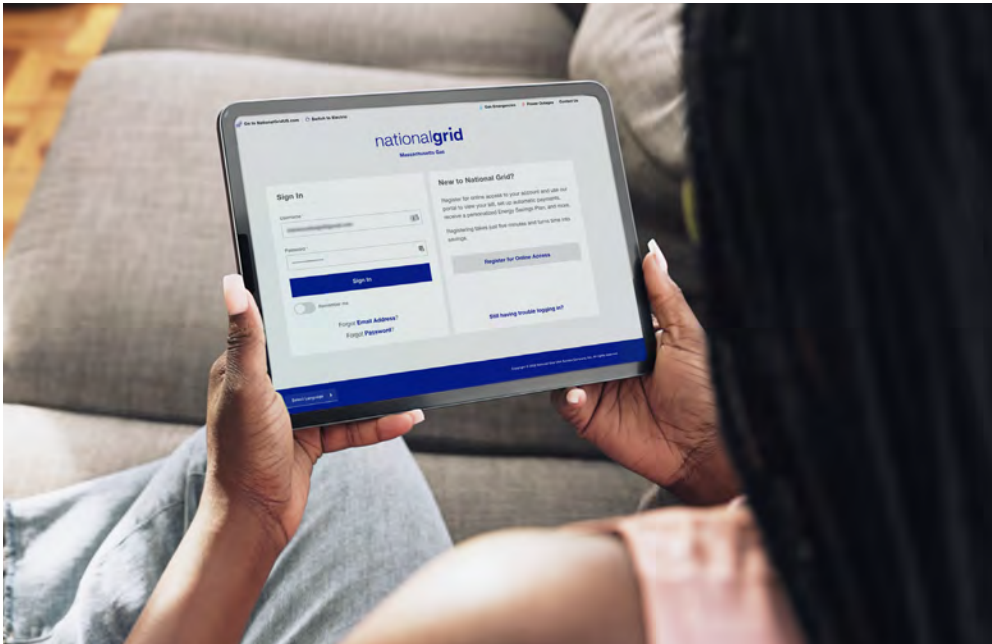
Terms Accessibility Security Regulatory Filings Opt Out Business Partners

Twitter Facebook Instagram YouTube

Copyright © 2023 National Grid USA Service Company, Inc. All rights reserved.

除提供能源数据外，您的新型智能电表还可以实现各种面向客户的应用程序和益处(如:使用警报和账单更新)。其他功能包括能够连接至一款应用程序(内置于智能电表中)，您可以通过该应用程序查看家中主要电器的能源使用情况。安装智能电表后，您还可以直接连接到智能恒温器等第三方设备，从而加强家庭能源管理。您甚至可以选择与获得授权的合格第三方共享您的能源数据，获得更多能效方面的专业帮助。

您可以随时在国家电网“我的账户”门户网站上了解更多信息。



常见问题

问:安装新型智能电表是否需要支付费用?

答:安装时不会直接收取费用。

准备阶段期间,国家电网会该项目提供资金,包括网络通信和网络安全开发等后台工作。电表安装预计将在未来四年推行,客户已经开始通过调整后的费率支付升级费用,该情况包括在公司 2020 年的费率案例中。¹

问:这种技术是否可靠?

答:是。美国自 2006 年起开始使用智能电表。截至 2021 年,美国电力公司已安装约 1.11 亿台智能电表,约占电表总安装量的 69% [来源:美国能源信息管理局]。独立顾问代表公共事业委员会进行的多次审计表明,这些电表高度准确且可靠。

问:我的数据是否安全?我的个人信息在新型智能电表上是否会保密?

答:为满足日新月异的技术,几十年来,国家电网一直在保护客户的数据隐私,并不断改进自身系统。随着更先进的新技术投入应用,我们会继续坚持我们的做法。智能电表收集的所有数据均通过加密网络进行传输,因此,国家电网及其供应商以外的任何人都无法读取和访问您的数据。智能电表不会收集或传输个人信息。而是仅传输您的能源使用数据,且我们将对该数据严格保密。

如需详细了解我们的隐私政策,请访问

www.nationalgridus.com/Our-Company/Privacy-Policy

¹ 如需查看纽约公共服务委员会 2020 年 11 月 20 日颁布的授权实施经修改的先进计量基础设施的指令,请访问委员会网站 www.dps.ny.gov。请在“搜索”中查找案例编号 17-E-0238 和 17-G-023



常见问题 (续)

问:该智能电表是否安全?

答:是。无线智能电表产生低电平射频 (RF), 其耗电量只有手机、微波炉、无线互联网和笔记本电脑等常用家用物品耗电量的一小部分。如需详细了解 FCC 关于射频暴露的指南, 请访问 <http://www.fcc.gov/oet/rfsafety>

问:安装电表时,我是否需要在家?

答:如果我们可以接触到您的电表,且其位于屋外,在安装时,您一般不需要在家。

问:我的旧电表会被如何处理?是否会被回收?

答:拆除的旧电表将在我们的库存中进行测试和重复利用,或出售给第三方。任何被视为使用寿命结束的电表都将被回收。

问:之前抄表的员工是否会受到影响?

答:不会。国家电网会为这部分员工重新委派和/或重新分配任务,让他们履行其他重要职责。

问:我是租户。安装时我的房东必须到场吗?

答:不必。您是账户持有人,因此更换电表时不需要您的房东签字。

问:安装人员是国家电网的员工还是承包商?

答:国家电网与美国公用事业合作伙伴 (UPA) 合作,后者被视为安装该技术的领导者。两家公司会合作安装所有新设备。

智能电表 101

问:我家里有人不懂英语—你们会提供翻译服务吗?

答:会。如果我们的客户服务团队接到电话时,发现客户不懂英语,代理商会让能够与客户交谈的人员转接。提供现场服务时,如果客户不懂英语,现场技术人员到达客户家中后,会引导客户拨打客户服务热线。

智能电表 101

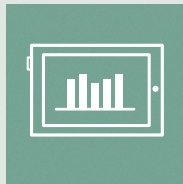
智能电表可自动读取能源使用情况,并将其通过无线网络发送。它们提供的数据可让您知晓准确报告、计费情况和使用需求,助您更好地了解并管理家庭能源使用。



除收集发生的所有事件和警报外,智能电表还会收集您的使用数据。



然后,这些数据会通过现有的蜂窝网络或以太网无线传输至国家电网。



我们会出于计费、报告和运营改进目的对数据进行分析,并通过您的国家电网“我的账户”门户网站在线呈现给您。

国家电网对能源未来的承诺

安装智能电表是实现国家电网支持更高效、更富弹性的能源网目标的重要一步。这也是我们倾力为所有人开创更智能、更清洁、更可持续的能源未来而采取的众多举措之一。

我们的计划是：国家电网到 2050 年实现净零排放

气候变化是世界、我国和我们所在的地区面临的巨大挑战。因此，我们的目标是到 2050 年实现温室气体 (GHG) 净零排放，其中包括我们自身运营以及向客户出售电力和天然气所产生的排放。我们的计划包括以下措施：

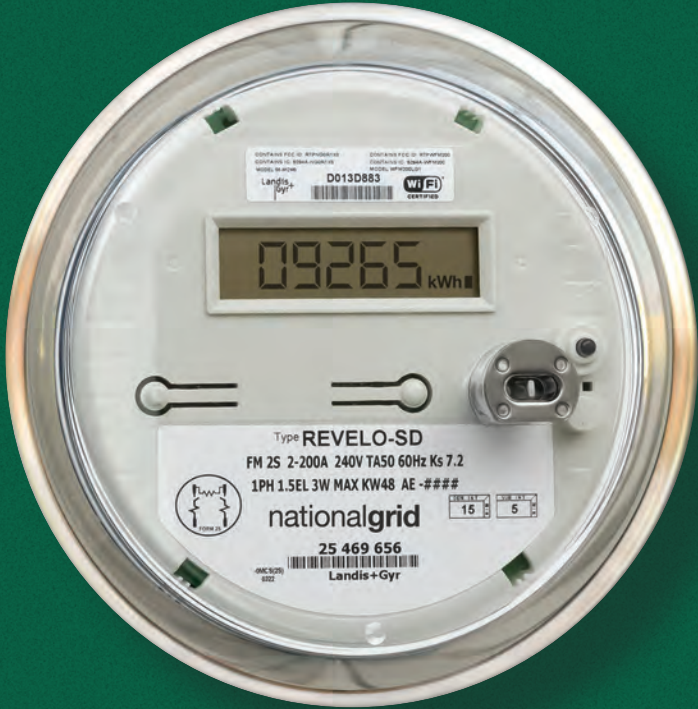
- 通过节能和响应需求来减少需求；
- 利用可再生天然气和氢气实现天然气网络脱碳；
- 集成创新技术；
- 推进清洁交通；
- 以及一系列其他举措。

如需了解更多信息，请访问 ngrid.com/fossilfree









CONFORME N°16 DE RÉGLEMENTATION
CONFORME N°16 DE RÉGLEMENTATION
N°16 DE RÉGLEMENTATION

Landis+Gyr D013D883 Wi-Fi CERTIFIED

09265 kWh

Type **REVELO-SD**
FM 2S 2-200A 240V TAsO 60Hz Ks 7.2
1PH 1.5EL 3W MAX KW48 AE -###
nationalgrid
25 469 656
Landis+Gyr



15 5



nationalgrid

国家电网

300 Erie Blvd. West
Syracuse, NY 13202

