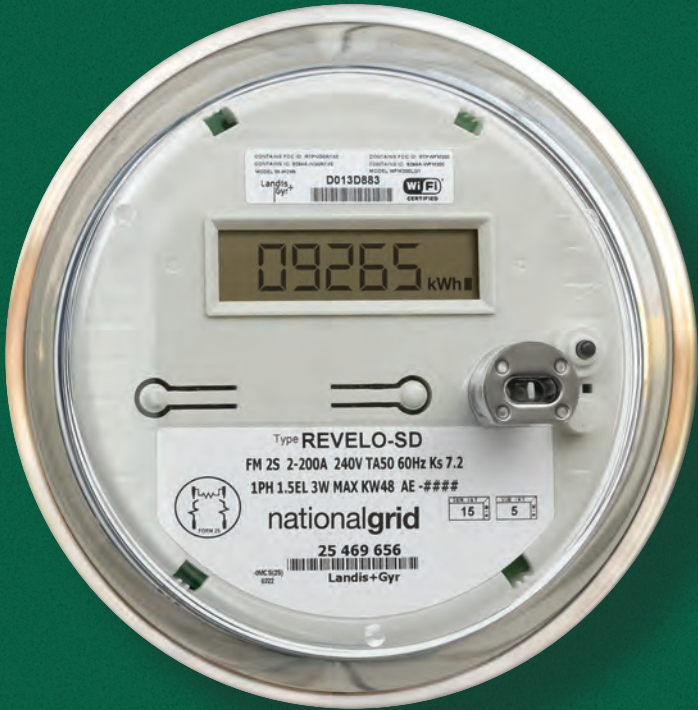


nationalgrid

Su nuevo medidor inteligente.

Una forma más inteligente y potente de
tomar el control de su consumo de energía.





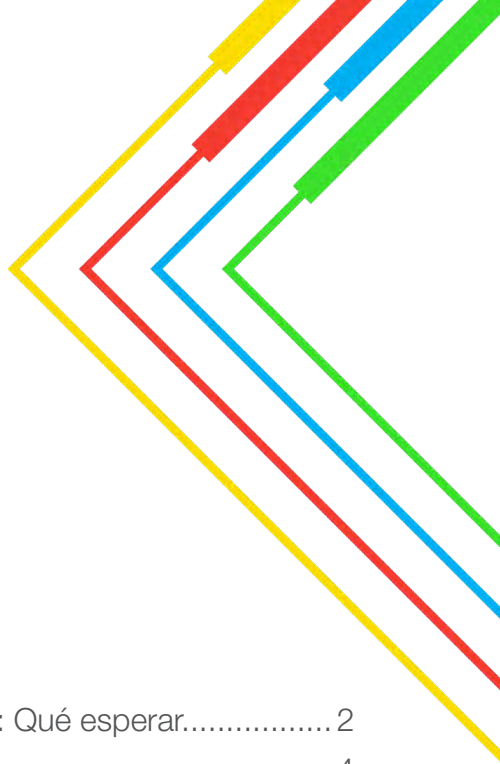
Landis+Gyr
D013D883
WIFI
certified

09265 kWh

Type **REVELO-SD**
FM 2S 2-200A 240V TAsO 60Hz Ks 7.2
1PH 1.5EL 3W MAX KW48 AE-####
nationalgrid
25 469 656
Landis+Gyr



15 5



ÍNDICE

- Su nuevo medidor inteligente: Qué esperar..... 2
- ¿Qué significará para mí?.....4
- ¿Qué pasará después?.....6
- ¿Cómo puedo acceder a la información sobre mi consumo de energía?.....8
- Preguntas frecuentes..... 10
- El compromiso de National Grid con nuestro futuro energético..... 14

Esta comunicación puede consultarse en español en **ngrid.com/smartmeterinfo**

本通讯提供中文版: **ngrid.com/smartmeterinfo**



Su nuevo medidor inteligente: qué esperar

Como cualquier otro electrodoméstico antiguo, su medidor de luz tendrá que ser sustituido pronto. National Grid está sustituyendo los medidores existentes por nuevos "medidores inteligentes" en muchas de las regiones en las que presta servicio. Pronto recibirá una notificación sobre su próxima instalación.

Su nuevo medidor inteligente le proporcionará:

- Más formas de **supervisar y controlar su consumo y gasto de energía**
- **Mejor servicio, confiabilidad y precisión de la factura**
- Tecnología avanzada y probada para **ayudarle a controlar su consumo de energía**



Nuevo medidor digital inteligente

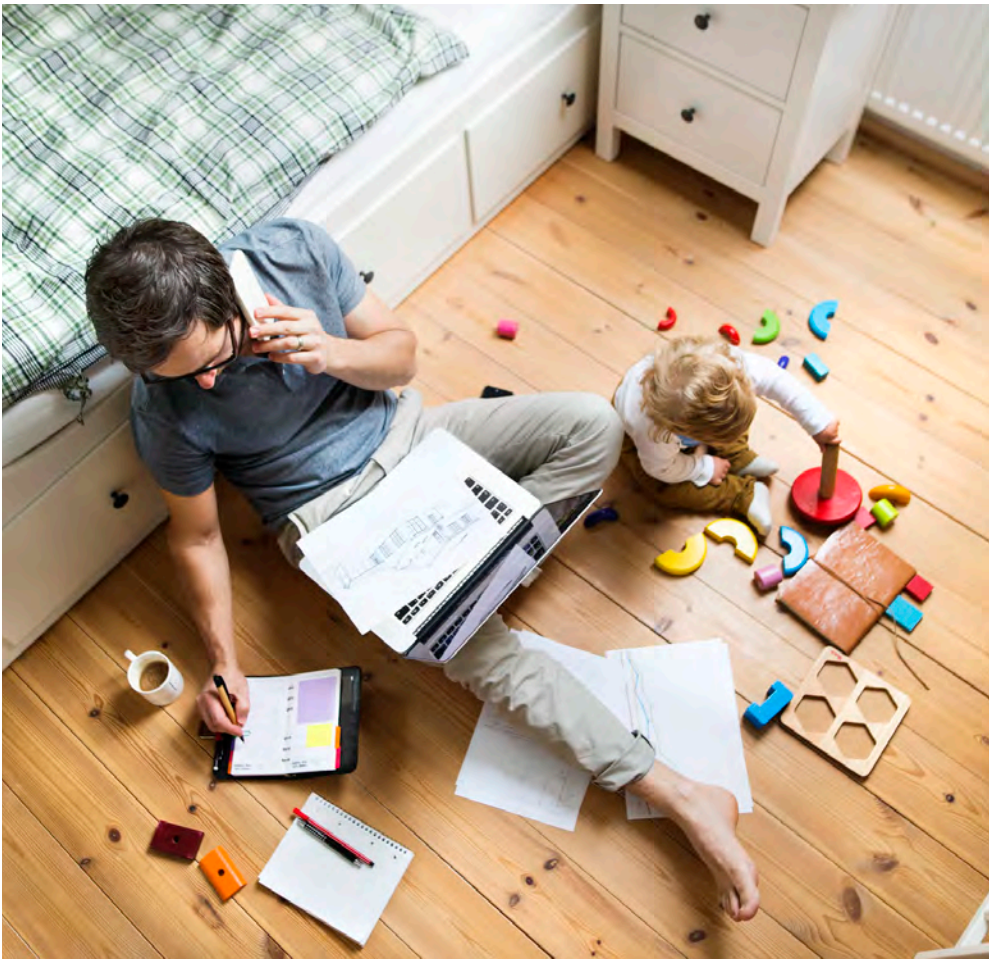
Puede encontrar más información sobre su nuevo medidor inteligente, junto con consejos para controlar su consumo de energía y potencialmente reducir su factura, en ngrid.com/smartmeter

Este programa de sustitución de medidores forma parte del compromiso continuo de National Grid de capacitar a nuestros clientes, al mismo tiempo que trabajamos para construir una red energética más confiable y respetuosa con el clima para el futuro.



¿Qué significará para mí?

Más control para el cliente: Al tener acceso continuo a sus datos de consumo de energía, podrá tomar decisiones con conocimiento de causa. Ahora dispondrá de mucha más información sobre cuándo y cómo utiliza la energía, lo que le permitirá tomar mejores decisiones sobre la gestión de su consumo y aumentar la eficiencia energética a *su* manera.



Todo ello significa que tendrá más formas de controlar su consumo de energía y, potencialmente, de reducir su factura. Su medidor inteligente le permitirá:

- **Controlar el consumo de energía de su hogar para obtener más información que puede utilizar para tomar decisiones de eficiencia energética: qué encender y apagar (y cuándo), qué sustituir o actualizar y mucho más**
- **Recibir consejos individualizados para ahorrar energía y alertas de consumo que le ayudarán a gestionar su presupuesto**
- **Integrar termostatos inteligentes y otros dispositivos, si lo desea**
- **Descubrir más consejos para ahorrar energía y dinero, a través de su portal *Mi Cuenta***

Lecturas de energía más rápidas y en tiempo real: Ahora, en lugar de obtener estimaciones mensuales o lecturas manuales, la información sobre su consumo de energía se recopilará en tiempo real y se transmitirá automáticamente a través de una conexión de telecomunicaciones inalámbrica y segura. Esto significa que tendrá acceso a datos actualizados sobre el consumo de energía en cuestión de minutos, a través del **portal *Mi Cuenta* de National Grid.**

Respuesta más rápida: Los medidores inteligentes aumentarán la capacidad de National Grid para controlar y responder a los cortes de energía. Los medidores inteligentes también permiten ciertos tipos de servicio remoto, para un tiempo de respuesta más rápido.

¿Qué pasará después?

Instalación

A medida que se acercan las fechas de instalación en su zona, seguiremos proporcionándole información y ayuda, incluidos los plazos para la instalación de su medidor. La instalación típica tarda unos minutos en completarse, y no es necesario que esté en casa. Recuerde que siempre puede ponerse en contacto con nosotros si tiene más preguntas antes y después de la instalación.



NOTA: Si usted es cliente tanto de electricidad como de gas, instalaremos ambos medidores, lo que puede requerir más de una visita. Con los medidores de gas, no debería haber interrupción del servicio. La mayoría de las instalaciones de medidores eléctricos requieren una interrupción del servicio, normalmente inferior a 10 minutos. Se avisará con antelación y se concertarán citas para la instalación para todos los clientes de los programas Life Support, Blind and Disabled or Medical Protections de National Grid.

¿Puedo optar por no recibir un medidor inteligente?

Sí. Si decide que no quiere que se le instale un nuevo medidor inteligente, puede optar por que se le instale en cambio un nuevo medidor convencional o "no comunicante". Como este medidor no transmitirá ningún dato automáticamente, tendrá que ser leído manualmente por un representante de la compañía eléctrica.

Como resultado, recibirá un cargo por servicio en su factura mensual para cubrir el costo de la lectura del medidor in situ: \$11.64 para clientes con medidor de gas o de electricidad, y \$17.71 para clientes con medidor combinado de gas y electricidad. (La tarifa cubre los costos de combustible y vehículos, personal de campo adicional y otros gastos). Los clientes que decidan desinstalar su medidor inteligente en el futuro deberán abonar una tarifa única de \$44.63 en el caso de la electricidad, \$61.19 en el caso del gas y \$89.03 en el caso de un medidor combinado de gas y electricidad. Una vez retirado el medidor, se cobrará a los clientes una tarifa mensual por la lectura del medidor (como se ha descrito anteriormente).

NOTA: Para obtener más información sobre los cargos de exclusión, así como los formularios de exclusión voluntaria, póngase en contacto con nosotros o visite ngrid.com/smartmeter



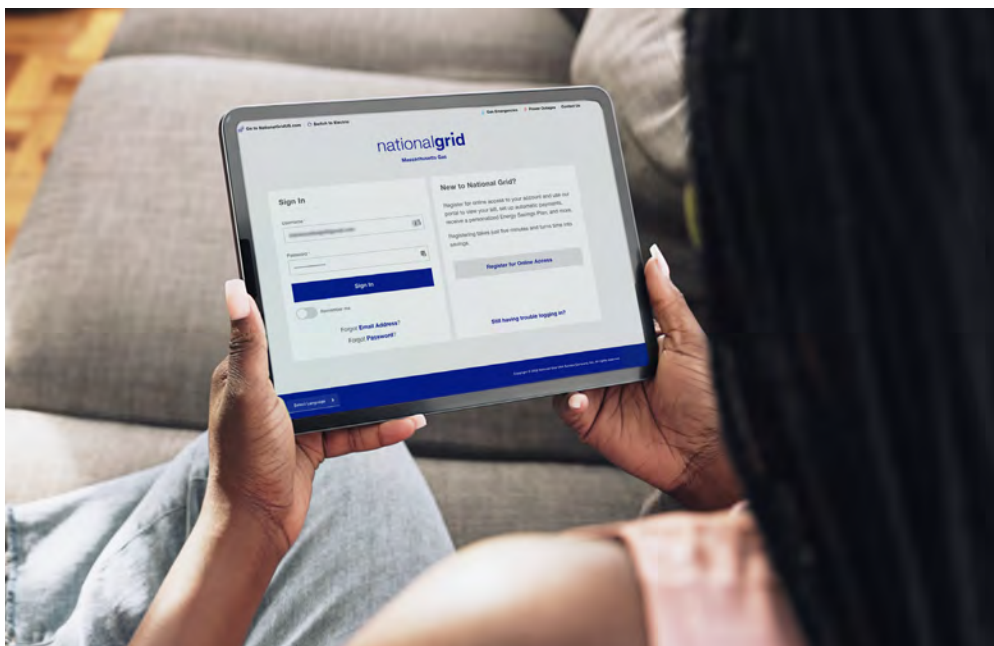
¿Cómo puedo acceder a la información sobre mi consumo de energía?

Accediendo a *Mi Cuenta* podrá ver datos casi en tiempo real que le permitirán conocer mejor su consumo de energía.

The screenshot displays the 'Choose an Account' section of the National Grid website. At the top, there is a navigation bar with the 'nationalgrid' logo, links for 'Gas Emergencies' and 'Power Outages', and a 'Menu' icon. Below the navigation bar, there are buttons for 'Pay Your Bill' and 'Boston Apartment Residential Gas'. The main content area is titled 'Choose an Account' and features a search bar with the placeholder text 'Search for Account()'. To the right of the search bar is a magnifying glass icon and a '+ Link New Account' button. Below the search bar, there is a table with three columns: 'Account', 'Service Address', and 'Balance'. The table lists four accounts, each with a checkbox, account name, account number, service address, and balance. Each account entry has a green 'Pay Bill' button and a blue 'Select Account' button. The first account, 'My Apartment - Gas', has a balance of \$95.00 and a 'PAY BY MAR 2023' label. The second account, 'Brooklyn Condo - Gas', has a balance of \$175.00 and a 'PAY BY MAR 2023' label. The third account, 'Mom & Dad's House - Gas', has a balance of \$240.00 and a 'PAYMENT PROCESSING' label. The fourth account, 'Acct # 1345699002134', has a balance of \$0.00 and an 'ACCOUNT FINALED' label. At the bottom of the page, there is a dark blue footer with links for 'Contact Us', 'Our Company', 'UK Ventures', 'Careers', 'Privacy & Cookies', 'Terms', 'Accessibility', 'Security', 'Regulatory Filings', 'Opt Out', and 'Business Partners'. There are also social media icons for Twitter, Facebook, Instagram, and YouTube. The footer text reads 'Copyright © 2023 National Grid USA Service Company, Inc. All rights reserved.'

Además de sus datos energéticos, su nuevo medidor inteligente le permitirá acceder a todo tipo de aplicaciones y beneficios para el cliente, como alertas de consumo y actualizaciones de facturación. Entre las funciones adicionales se incluye la posibilidad de conectarse a una aplicación (integrada en el medidor inteligente) que permite ver el consumo de energía de los principales electrodomésticos del hogar. Los medidores inteligentes también permiten conectarse directamente a dispositivos de terceros, como termostatos inteligentes, para mejorar la gestión de la energía en el hogar. Incluso puede optar por compartir sus datos energéticos con terceros cualificados y autorizados para obtener más ayuda experta en eficiencia.

Siempre puede obtener más información en el portal *Mi Cuenta* de National Grid.



Preguntas frecuentes

P: ¿Se me cobrará por mi nuevo medidor inteligente?

R: No habrá ningún cargo directo en el momento de la instalación. National Grid está financiando el proyecto durante la fase de preparación, que incluye trabajo administrativo, como las comunicaciones de red y el desarrollo de la ciberseguridad. Se estima que la instalación de los medidores se llevará a cabo en los próximos cuatro años y los clientes han comenzado a pagar por las actualizaciones a través de una tarifa ajustada, como se incluye en el caso de la tarifa 2020 de la Compañía.¹

P: ¿Es confiable esta tecnología?

R: Sí. Los medidores inteligentes llevan funcionando en Estados Unidos desde 2006. En 2021, las empresas de EE. UU. contaban con unos 111 millones de instalaciones de medidores inteligentes, lo que equivale a cerca del 69 % del total de instalaciones de medidores eléctricos [Fuente: Administración de Información Energética de EE. UU.]. Múltiples auditorías realizadas por consultores independientes para las Comisiones de Servicios Públicos han demostrado que estos medidores son muy precisos y confiables.

P: ¿Están seguros mis datos y seguirá siendo privada mi información personal con los nuevos medidores inteligentes?

R: En National Grid llevamos décadas protegiendo la privacidad de los datos de nuestros clientes, mejorando siempre nuestros sistemas para adaptarlos a los cambios tecnológicos. Seguiremos haciéndolo a medida que se implementen nuevas tecnologías más avanzadas. Todos los datos recopilados por su medidor inteligente se transmiten a través de una red encriptada, por lo que sus datos permanecen ilegibles e inaccesibles para cualquier persona ajena a National Grid y sus proveedores. Y los medidores inteligentes no recopilan ni transmiten información personal. Solo se transmitirán sus datos de consumo de energía, que mantendremos confidenciales. Para obtener más información sobre nuestra política de privacidad, visite www.nationalgridus.com/Our-Company/Privacy-Policy

¹ La Orden de la Comisión de Servicios Públicos de Nueva York del 20 de noviembre de 2020 por la que se autoriza la implementación de infraestructura de medición avanzada con modificaciones puede consultarse en el sitio web de la Comisión: www.dps.ny.gov. En Buscar, busque Case Nos. 17-E-0238 y 17-G-023



Preguntas frecuentes (continuación)

P: ¿Es seguro este medidor inteligente?

R: Sí. La radiofrecuencia (RF) de bajo nivel producida por un medidor inteligente inalámbrico es una pequeña fracción del nivel encontrado en artículos domésticos de uso común como teléfonos celulares, microondas, Internet inalámbrico y computadoras portátiles. Para obtener más información sobre las directrices de la FCC relativas a la exposición a RF, visite <http://www.fcc.gov/oet/rfsafety>

P: ¿Tengo que estar en casa en el momento de la instalación?

R: Si su medidor es accesible y está situado en el exterior de su vivienda, no se suele necesitar que los residentes estén en casa para la instalación.

P: ¿Qué ocurre con mi antiguo medidor? ¿Se reciclará?

R: Los medidores antiguos retirados se comprobarán y reutilizarán en nuestro inventario o se venderán a terceros. Los medidores que se considere que han llegado al final de su vida útil serán reciclados.

P: ¿Se verán afectados los empleados que antes leían los medidores?

R: No. National Grid reasignará y/o reubicará esta parte de nuestra plantilla a otras tareas importantes.

P: Soy inquilino. ¿Tiene que estar presente mi arrendador para esta instalación?

R: No. Puesto que usted es el titular de la cuenta, su arrendador no necesita firmar el cambio de medidor.

P: ¿Los instaladores serán empleados de National Grid o contratistas?

R: National Grid se ha asociado con Utility Partners of America (UPA), considerados líderes en la instalación de esta tecnología. Las dos empresas trabajarán juntas para instalar todos los nuevos dispositivos.

Medidores inteligentes 101

P: Hay alguien en mi casa que no habla inglés, ¿habrá servicios de traducción?

R: Sí. Si se realiza una llamada a nuestro equipo de atención al cliente y se detecta que el cliente no habla inglés, el agente pondrá a alguien al teléfono que pueda hablar con el cliente. Si un técnico de campo llega al domicilio de un cliente que no habla inglés, le indicará que llame al teléfono de atención al cliente.

Medidores inteligentes 101

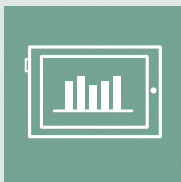
Los medidores inteligentes realizan lecturas automáticas del consumo de energía y las envían a través de redes inalámbricas. Proporcionan datos que informan con precisión sobre las necesidades de información, facturación y consumo para que pueda comprender y gestionar mejor el uso de la energía en su hogar.



Los medidores inteligentes recopilan sus datos de consumo, además de cualquier evento y alarma.



Luego, los datos se transmiten de forma inalámbrica a National Grid a través de las redes celulares o Ethernet existentes.



Los datos se analizan con fines de facturación, elaboración de informes y mejora del funcionamiento, y se le presentan en línea, a través de su portal *Mi Cuenta* de National Grid.

El compromiso de National Grid con nuestro futuro energético

La instalación de medidores inteligentes es un paso importante hacia el objetivo de National Grid de apoyar una red energética más eficiente y resistente. Y es una de las muchas iniciativas que estamos llevando a cabo en nuestro compromiso con un futuro energético más inteligente, limpio y sostenible para todos.

Nuestro plan: National Grid Net Zero para 2050

El cambio climático es el mayor reto al que se enfrentan el mundo, nuestro país y nuestra región. Por eso, nuestro objetivo es conseguir cero emisiones netas de gases de efecto invernadero (GEI) para 2050, incluidas las emisiones derivadas de nuestras propias operaciones y de la venta de electricidad y gas a nuestros clientes. Nuestro plan incluye acciones como:

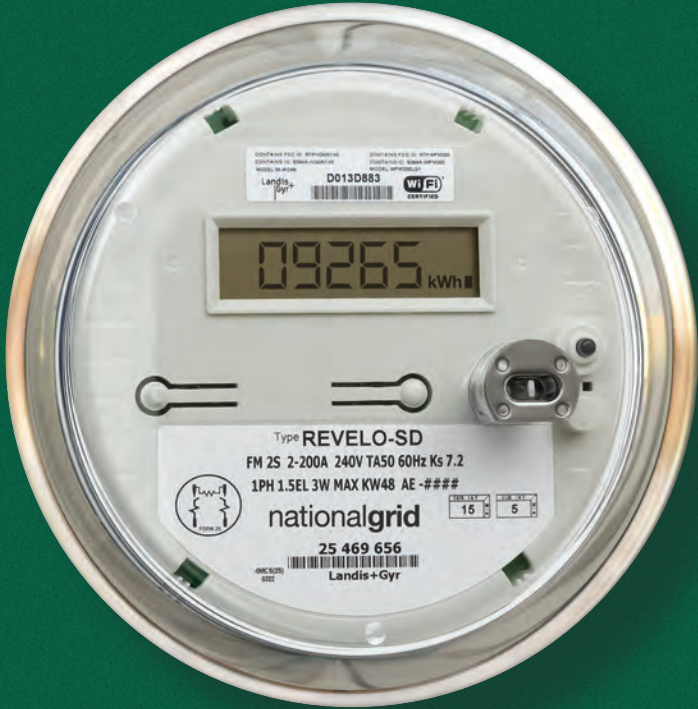
- Reducir la demanda mediante la eficiencia energética y la respuesta a la demanda.
- Descarbonizar la red de gas con gas natural renovable e hidrógeno.
- Integrar tecnologías innovadoras.
- Impulsar el transporte limpio,
- y una variedad de otras iniciativas.

Para obtener más información, visite [ngrid.com/fossilfree](https://www.ngrid.com/fossilfree)







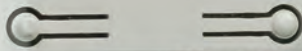


CONFORME VICE DI RESPONSABILITÀ
CONFORME VICE DI RESPONSABILITÀ
MATERIALE IN UOMO

D013D883



09265 kWh

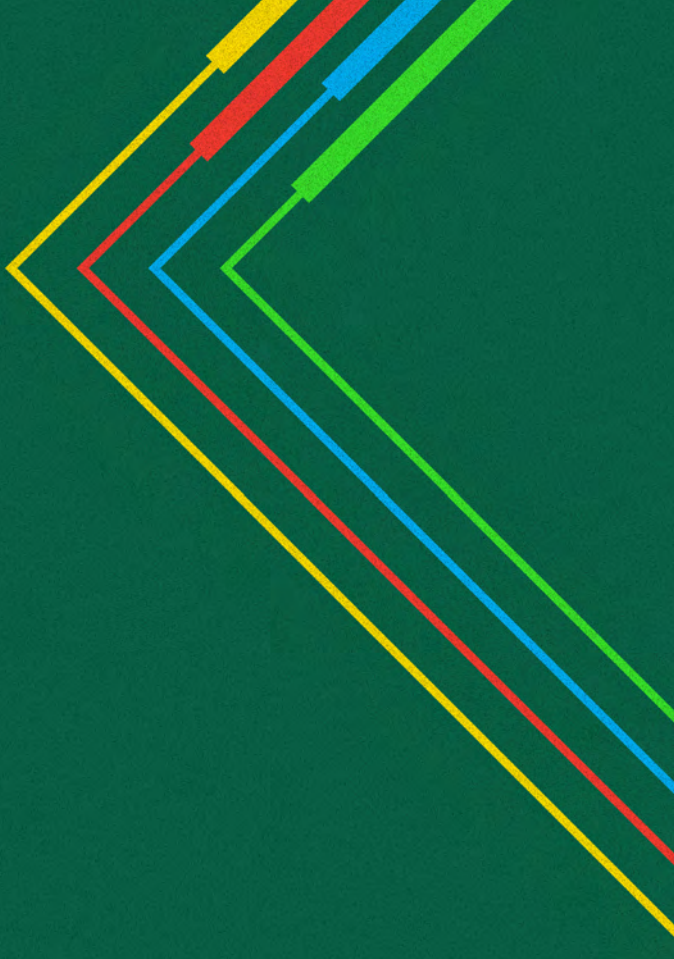


Type **REVELO-SD**
FM 2S 2-200A 240V TAsO 60Hz Ks 7.2
1PH 1.5EL 3W MAX KW48 AE -###
nationalgrid
25 469 656
Landis+Gyr



15 5

0002



nationalgrid

National Grid
300 Erie Blvd. West
Syracuse, NY 13202

