

nationalgrid

# 您的 新型智能 仪表。

运用更强大、更智能的方式控制能源使用量。



## 新型智能仪表的功能

- 新型智能仪表的功能.....2
- 我的新型仪表有什么优势? .....4
- 接下来会发生什么? .....6
- 如何查看我的能源使用信息? .....7
- 常见问题.....9
- 是否可以选择不安装智能仪表? .....13
- 我们对所服务用户和社区的清洁能源承诺.....14

**This is an important notice. Please have it translated.**

Este é um aviso importante. Quiera mandá-lo traduzir.

Este es un aviso importante. Por favor, hágalo traducir.

Avis important. Veuillez traduire immédiatement.

Questa è un'informazione importante, si prega di tradurla.

Это очень важное сообщение. Пожалуйста, попросите чтобы вам его перевели.

Đây là một thông báo quan trọng. Xin vui lòng dịch thông báo này.

這是一個重要的通知。請翻譯一下。

استم جرت ی جرت. مهم رابطہ اذہ

এটা একটি গুরুত্বপূর্ণ বজ্রপত্নি অনুগ্রহ করে এটা অনুবাদ করে ননি।

Sa a se yon avi enpòtan. Tanpri, fè li tradwi.

טצעזרעביא עטיב. גאזאנא עקטיוו א זיא סא



如欲了解智能仪表的更多详情，请扫描二维码

# 新型智能仪表的功能？

在我们服务的许多地区，我们正在用新型“智能仪表”替换现有仪表。与所有老化的电器一样，您的仪表也需要尽快更换。您将很快收到即将安装新仪表的通知。

新型智能仪表将能够为您提供：

- 更加多样化的方式助您监测并控制能源使用情况与决策
- 提高了服务、可靠性及计费准确性
- 通过经验证的先进技术助力跟踪能源消费量



新型数字智能仪表

您可以通过访问 [ngrid.com/smartmeter](http://ngrid.com/smartmeter) 了解更多有关新型智能仪表的信息，以及能源使用管理的技巧。

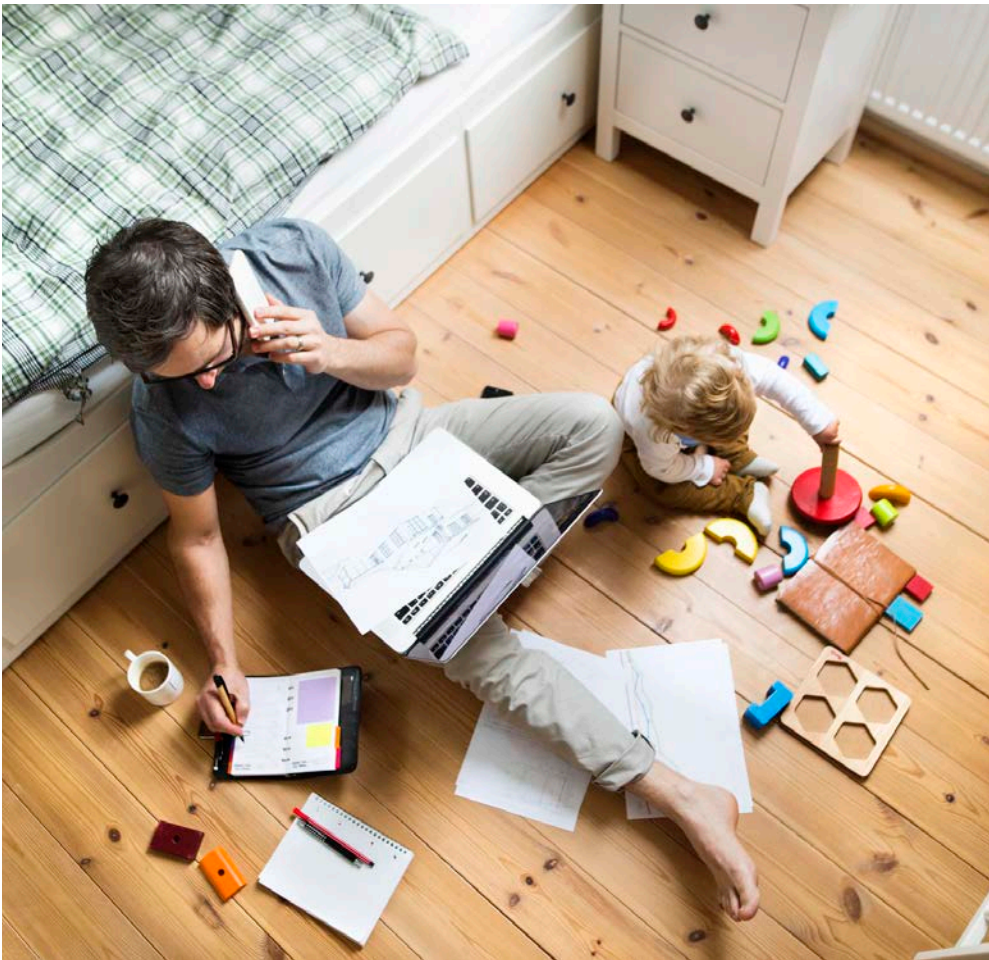
此仪表更换计划是我们持续承诺为我司用户提供更多服务的一部分，与此同时，我们还致力于在未来创建一个更可靠、更环保的能源网。





# 我的新型智能仪表有什么优势？

**更精细的用户管理：**通过持续获取您的能源使用数据，可以做出明智的选择。更换仪表后，您将掌握更多关于能源使用时间与方式的信息，从而有助于您在管理能耗、提升家庭或企业能源效率方面做出明智决策。



这些改变均意味着您将拥有更多控制能源使用的方法。智能仪表将实现：

- 监测能源使用情况，获取更多信息，助您做出节能决策：该开关哪些设备（以及何时操作）、该更换或升级哪些设备等
- 获取个性化节能提示和使用提醒，助您管理能源使用
- 整合智能恒温器和其他设备（如需要）
- 通过您的“我的账户”或“我的企业账户”门户发现更多节能省钱技巧。

**更快、更实时的能源读数：**更换仪表后，您的能源使用信息将被实时采集，并通过安全的无线电信连接自动传输，不再需要人工读数。这意味着您可以通过国家电网公司的“我的账户”门户（居民用户）或“我的企业账户”（商业用户）在短短几分钟内查看最新的能源使用数据。

**更快响应：**智能仪表将提高我们对电力故障的监测和响应能力。智能仪表还可以提供特定类型的远程服务，缩短响应时间。

# 接下来会发生什么？

## 安装

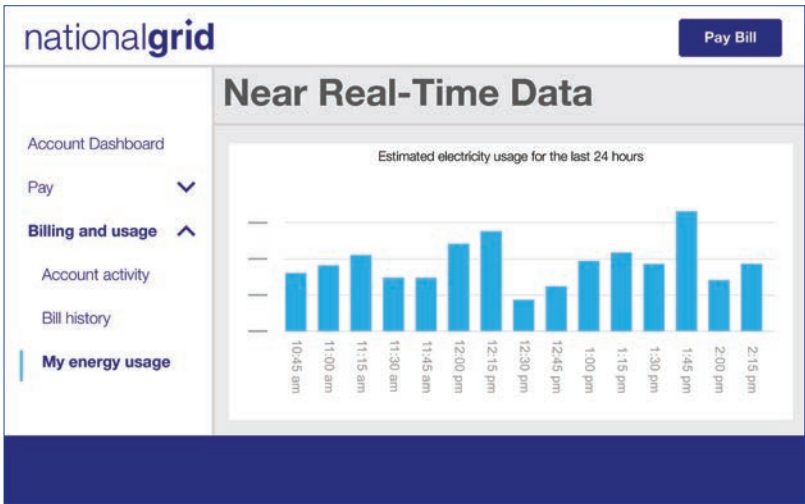
随着所在地区安装日期的临近，我们将不断为您提供包括仪表安装时间表在内的各种信息和支持。普通安装一般只需几分钟，而且不需要您在家即可完成。如果您的仪表在室内，我们要求有一名 18 岁或以上的人员在场才能进入。在安装前后有任何问题，请随时与我们联系。



注意：大多数电表在安装时都需要断电，时间通常不超过 10 分钟。对于参与国家电网公司的生命支持、盲残人士或医疗保障计划的所有用户，在未提前与您联系的情况下，不会更换电表。

# 如何查看我的能源使用信息？

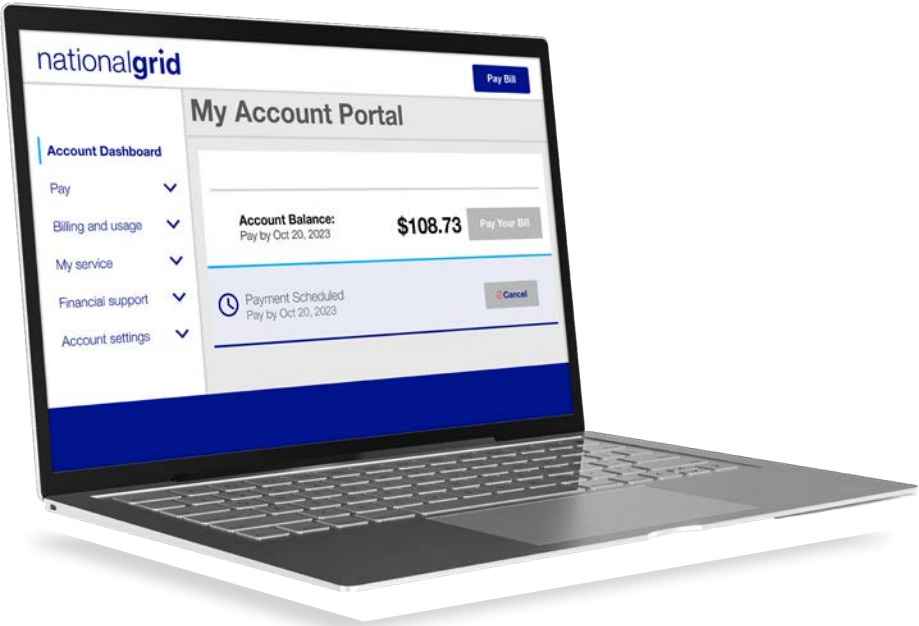
通过登录您的“我的账户或“我的企业账户” 门户， 您可以查看近实时数据， 助您深入了解能源使用情况。





除提供能源数据外，您的新型智能仪表还带有其他面向用户的应用程序和用量警报及账单更新等好处。其他功能包括通过连接到 Sense® 家庭应用程序，实现对家庭或企业中主要电器能源使用情况的监测。当 Sense 服务在您所在区域上线后，您会收到更多相关信息，敬请期待。安装智能仪表后，您还可以直接连接到智能恒温器等第三方设备，从而加强能源管理。您甚至可以选择与获得认证授权的第三方共享您的用电数据，从而获得有关更多增效节能的专业帮助。

您可以在创建在线个人资料后，通过“我的账户”或“我的企业账户”了解有关您的能源使用情况的更多信息。请访问 [ngrid.com/myaccount](https://ngrid.com/myaccount)。



# 常见问题

## 问：安装新型智能仪表是否需要支付费用？

答：在安装时，不会直接收取费用。

根据马萨诸塞州公用事业部 2022 年批准关于公司安装智能电表的通知，电表安装项目预计将持续三年半，所有客户现已开始支付升级费用，作为基本服务交付费率的一部分。<sup>1</sup>

## 问：这种技术是否安全可靠？

答：是。美国自 2006 年起开始使用智能仪表。截至 2022 年，美国电力公司已安装约 1.19 亿台智能仪表，约占电表总安装量的 72%【来源：美国能源信息管理局】。公共事业委员会的独立顾问进行的多次审计表明，这些仪表高度安全、准确且可靠。

## 问：我的数据是否安全？个人或企业信息在新型智能仪表上是否会保密？

答：几十年来，国家电网公司一直致力于保护用户的数据隐私，并不断改进自身系统以适应日新月异的技术。随着更加先进的新型技术投入应用，我们仍将继续这样做。智能仪表收集的所有数据均通过加密网络进行传输，因此，国家电网公司及其供应商以外的任何人都无法读取和访问您的数据。智能仪表不会收集或传输个人或企业信息。而是仅传输您的能源使用数据，我们将对该数据严格保密。要了解更多关于我们隐私政策的信息，请访问 [www.nationalgridus.com/Our-Company/Privacy-Policy](http://www.nationalgridus.com/Our-Company/Privacy-Policy)。

<sup>1</sup> 马萨诸塞州公用事业部 2022 年 11 月 30 日的新技术和高级计量基础设施提案可在该部门的网站上找到，网址为 <https://eeaaonline.eea.state.ma.us/DPU/Fileroom>，然后在案卷/文件下，查找案卷编号 21-81

## 常见问题 (续)

### 问：该智能仪表是否安全？

答：是。无线智能仪表产生的低电平射频 (RF) 只是手机、微波炉、无线互联网和笔记本电脑等常用家居用品中射频的一小部分。如需详细了解关于射频暴露的 FCC 指南，请访问 <http://www.fcc.gov/oet/rfsafety>。也可以访问我们的网站（网址为 [ngrid.com/metersafety](http://ngrid.com/metersafety)）了解更多信息。

### 问：安装仪表时，我是否需要在场？

答：如果我们可以接触到您的仪表，且其位于屋外，在安装时，您一般不需要在家。如果您的仪表在室内，我们要求有一名 18 岁或以上的人员在场才能进入。大多数情况下无需预约，但如果您参与了我们的生命支持、盲残人士或医疗保障计划，我们会提前与您联系，然后再进行仪表更换。

### 问：我的旧仪表会被如何处理？是否会被回收利用？

答：所有拆除的旧仪表都会经过检测；凡被认定已达使用寿命的，都将进行报废或回收。所有经检测仍可正常使用的拆除仪表，将纳入我方库存备用或出售给第三方二次利用。

### 问：之前抄表的员工是否会受到影响？

答：不会。我们会为这部分员工重新分配其他任务。

### 问：我是租户。安装时我的房东必须到场吗？

答：不必。由于您是账户持有人，因此更换电表时不需要您的房东签字或到场。



**问：安装人员是国家电网公司的员工还是承包商？**

答：我们与美国公用事业合作伙伴 (UPA) 合作，该公司是目前该项安装技术的引领者。

**问：我家里有人不懂英语，你们会提供翻译服务吗？**

答：会。如果我们的客户服务团队接到电话时，发现用户不懂英语，代理商会转接给能够与用户交谈的工作人员。

提供现场服务时，如果用户不懂英语，现场技术人员到达用户家中后，会指导用户拨打客户服务热线。

# 常见问题 (续)

**问：如果我家里没有安装无线网或互联网服务，我的智能仪表还能用吗？**

答：能。智能仪表技术不需要通过无线网或互联网连接来向我们传输数据。只有当您需要通过我的账户对您的能源使用情况进行监测时，才需要使用互联网服务。

**问：您是否是太阳能用户？**

答：如果您是太阳能用户，则适用于净计量激励政策：太阳能板产生的多余电力可传送回电网，增加您当前或将来的信用积分。即使安装了太阳能系统，您仍会收到电费账单，因为维持电网连接会产生相应的固定费用。查看每天、每月，甚至过去一天每 15 分钟的能源使用情况，登录您的“我的账户”门户。

## 智能仪表 101

智能仪表可自动读取能源使用情况，并通过无线网络发送这些数据。它们提供的数据可让您知晓准确报告、计费情况和用量需求，助您更好地了解并管理能源使用情况。



除收集发生的所有事件和警报外，智能仪表还会收集您的使用数据。



然后，这些数据会通过现有的蜂窝网络或以太网无线传输至国家电网公司。



我们会出于计费、报告和运营改进目的对数据进行分析，并通过国家电网公司的“我的账户”或“我的企业账户”门户网站在线呈现给您。



# 是否可以选择不安装智能仪表？

仅住宅 R1 和 R2 费率用户可选择不安装。根据公用事业部门批准的现行费率规则，其他所有用户（包括住宅分时电价用户\* (TOU) 及大型商业用户）均无资格选择不安装。

如果您决定不使用智能仪表，可以选择不安装，而是安装传统仪表或“无通信”仪表。由于此类仪表无法自动传输任何数据，因此您的仪表读数需要由公用事业代表进行人工读取，这会产生一定的费用，如下图所示。

如需了解更多信息或填写不安装申请表，请访问 [ngrid.com/optout](http://ngrid.com/optout)。

仪表类型	电表
智能仪表月抄表费	无
非通信仪表月抄表费	\$26.00

仪表类型	电表
将非通信仪表更换为智能仪表的费用	无
将智能仪表更换为非通信仪表的费用	\$33.00

\*分时电价 (TOU) 用户可参与分时电价费率计划，通过在非高峰时段调整能源使用方式，享受更低的使用成本。

注意：如需了解更多关于不安装费用和不安装申请表的详情，请联系我们或访问 [ngrid.com/smartmeter](http://ngrid.com/smartmeter)

# 我们对所服务用户和社区的清洁能源承诺

## 我们的计划：及时建立“明日电网”

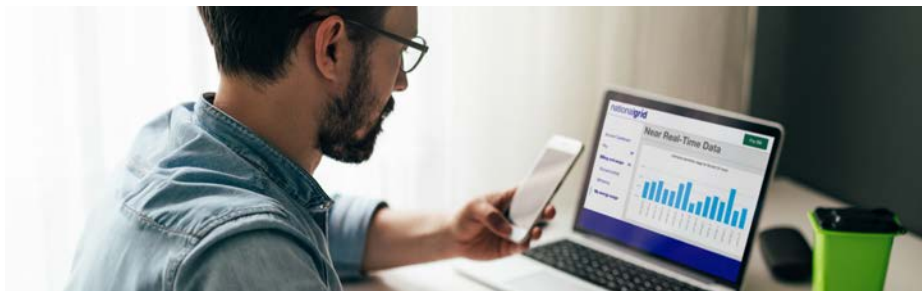
国家电网公司致力于以经济、公平、可靠的方式实现清洁能源转型。为实现这一目标，我们正在打造更智能、更稳固、更清洁的能源系统，既能将更清洁与可再生能源接入能源网，也能为用户提供契合其需求的创新能源解决方案。安装智能仪表是朝着我们为所有人建立更智能、更强大、更清洁的能源网的目标迈出的重要一步。

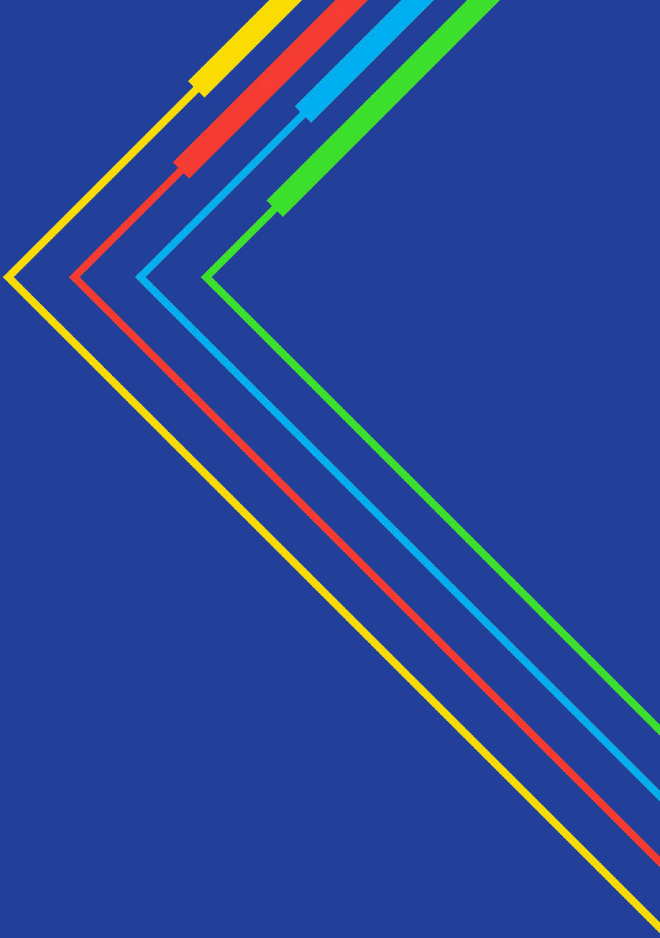
## 到 2050 年实现净零排放

气候变化是世界、我国和我们所在的地区面临的最大挑战。因此，我们的目标是到 2050 年实现温室气体 (GHG) 净零排放，其中包括我们自身运营以及向用户出售电力和天然气所产生的排放。我们的计划包括以下措施：

- 通过节能和需求响应来减少需求；
- 利用可再生天然气和氢气实现天然气网络脱碳；
- 集成创新技术；
- 推进清洁交通；
- 以及一系列其他举措。

如需了解更多信息，请访问 [nationalgrid.com/us](https://nationalgrid.com/us)





**nationalgrid**

National Grid  
170 Data Drive  
Waltham, MA 02451

